

ACURA 65.

Arbeitsbereich [working range]

	ACURA 65	ACURA 65 EL	ACURA 65 MARATHON
X-Achse [X-axis]		700 mm	
Y-Achse [Y-axis] H/V	650 / 465 mm	650 / 465 mm	650 / 379 mm
Z-Achse [Z-axis]		600 mm	

Hauptspindel [main spindle]

Fräsen | Bohren | Gewinden [milling | drilling | thread cutting] (E335/St60-2)

SK40 / BT40 14.000 min ⁻¹ 117 Nm 22 kW	400 cm ³ /min Ø 40 mm M 24
SK40 / BT40 14.000 min ⁻¹ 183 Nm 29 kW	550 cm ³ /min Ø 45 mm M 27
SK40 / BT40 / HSK A63 18.000 min ⁻¹ 136 Nm 35 kW	450 cm ³ /min Ø 40 mm M 24
HSK A63 14.000 min ⁻¹ 117 Nm 22 kW	400 cm ³ /min Ø 40 mm M 24
HSK A63 15.000 min ⁻¹ 217 Nm 50 kW	600 cm ³ /min Ø 50 mm M 27

Dreh-Schwenktisch [rotary/tilt table unit]

Spindelabstand [spindle distance] H/V	120 / 120 (60 / 60) mm	120 / 120 (60 / 60) mm	136 / 120 mm
Drehtisch-/Palettenabmessung [rotary table dimensions]	Ø 650 x 540 mm	Ø 650 x 540 mm	400 x 400 mm
Störkreisdurchmesser [diameter of interf. circle]		Ø 700 mm	
T-Nuten Anzahl Abstand [T-slots number distance]	14 mm 5 100 mm	14 mm 5 100 mm	–
Schwenkbereich [swivel range]		+30° – -115°	
Schwenkgeschwindigkeit [swivel rate] 90°		1,2 s	
Schwenkgenauigkeit [swivel accuracy]		< ±10"	
Drehgeschwindigkeit [rotational speed]		0 – 20 / 0 – 50 min ⁻¹	
Teilgenauigkeit [indexing accuracy]		< ±6"	
Planlaufgenauigkeit [axial runout accuracy]		0,015 mm	
Drehmoment schwenken [swivel torque]		2040 Nm	
Klemmkraft schwenken [swivel clamping force]		4000 Nm	
Drehmoment teilen [dividing torque]		1060 Nm	
Klemmkraft teilen [dividing clamping force]		2000 Nm	
Aufspanngewicht [clamping weight] max.		500 kg	

Vorschübe [feed rates]

Stufenlos [infinitely variable] X, Y, Z	40/40/40 m/min
Vorschubkraft [power feed] max.	11000 N
3D-FORMINGSTAR®-Paket [package]	optional

Werkzeugmagazin [tool magazine]

Theoretische Werkzeugkapazität [theoretical tool capacity]	65 / 90 / 135 / 180 / 245 / 329
Werkzeugdurchmesser [tool diameter] max.	75 / 100 / 125* mm
Werkzeuglänge [tool length] max.	330 mm
Werkzeuggewicht [tool weight]	5 kg**
Span-zu-Span-Zeit [chip-to-chip time]	ca. 9,3 s***

Genauigkeit [accuracy] (ISO 230-2) X, Y, Z

Positioniergenauigkeit [positioning accuracy]	A=6 µm
---	--------

Transport [transport]

Gewicht Standard [weight standard]	7500 kg
Liefer-/Transporthöhe [delivery/transport height]	2515 / 2663 mm
Liefer-/Transportbreite [delivery/transport width]	2985 / 2760 mm

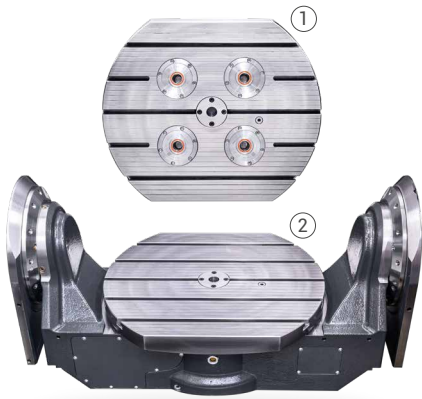
H=Horizontal, V=Vertikal [vertical] *Bei freien Nebenplätzen für 100/125 mm (optional) [with free adjoining areas for 100/125 mm (option)]

Andere Gewichte auf Anfrage [other weights on request] *Bei vorgewähltem Folgewerkzeug [for pre-selected follow-on tools]

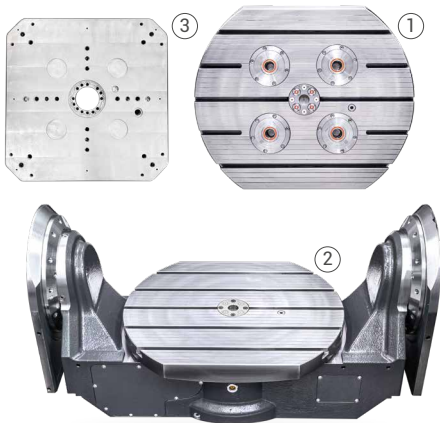
Kompatible Automationen [compatible automations]

	MARATHON SR422	MARATHON SR518	MARATHON PL406	MARATHON RZ430
Schnittstelle für [interface for]	Ja [yes]	Nein [no]	Ja [yes]	Ja [yes]
Anzahl Paletten [number of pallets]	22	–	6	30/34
Palettenabmessungen [pallet dimensions]	400 x 400 x 38 mm	–	400 x 400 x 38 mm 400 x 500 x 48 mm	400 x 400 x 38 mm
Transfergewicht [transfer weight]	270 kg	–	270/370 kg	88/110 kg

ACURA 65



ACURA 65 EL



ACURA 65 MARATHON



3645 mm

2545 mm

① Drehtisch mit integriertem Nullpunktspannsystem [rotary table with integrated zero-point clamping system] ② Standard Drehtisch mit T-Nuten [standard rotary table with T-slots] ③ Drehtisch für Anbindung Nullpunktspannsystem [rotary table for connection to zero-point clamping system] ④ Drehtisch für Anbindung MARATHON-Automation [rotary table for connection to MARATHON automation]