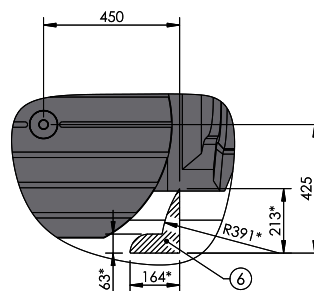
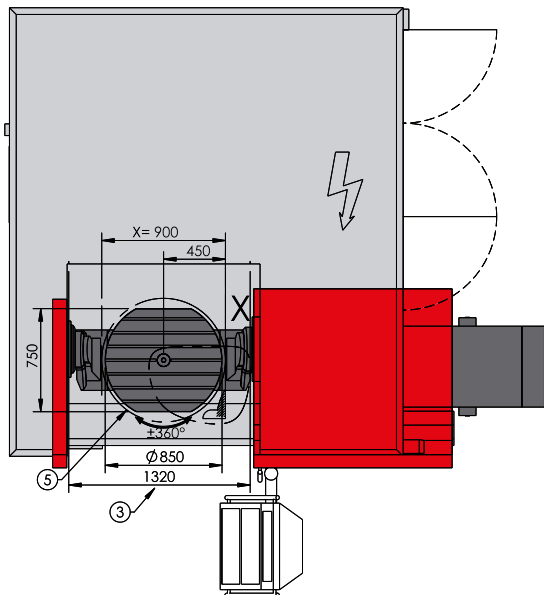
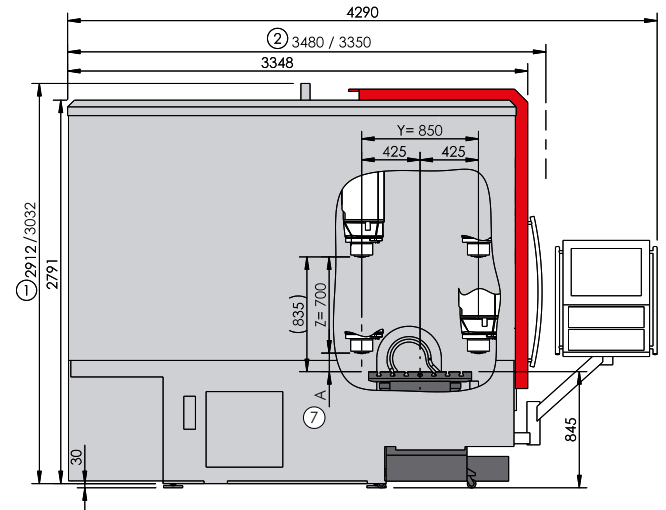
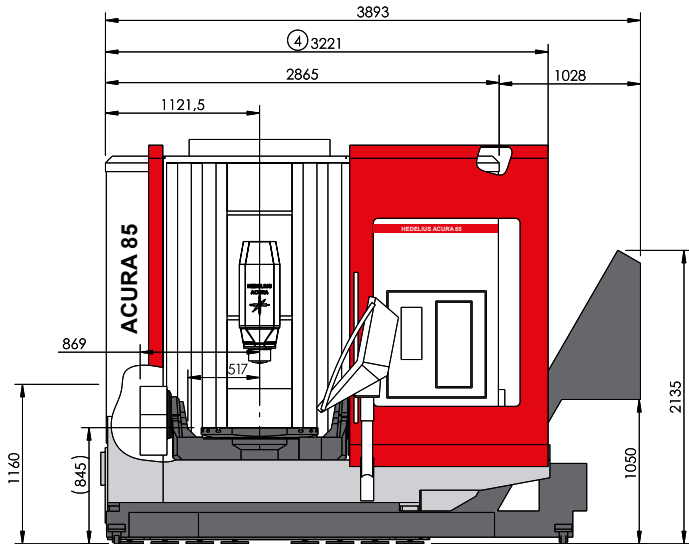
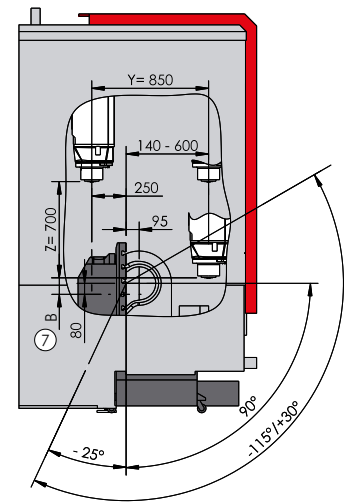


# ACURA 85.

- 1 Liefer-/Transporthöhe: 2912 mm [Delivery/transportation height: 2912 mm] mit Option Türautomatik: 3032 mm [With the automatic door option: 3032 mm] 2 Liefer-/Transportbreite: 3480 mm / optional 3350 mm [Delivery/transportation width: 3480 mm / optional 3350 mm] 3 Bedienöffnung bei geöffneter Tür [Operating access] 4 Bei geöffneter Tür [When the door is open] 5 Störkreisdurchmesser: 900 mm [Interference circle diameter: 900 mm] 6 Werkzeugwechselbereich (\*Werte bei max. Werkzeugabmessung) [Tool change area (\*values at maximum tool size)] 7 Abstand A = 135 mm / B = 120 mm (A = 75 mm / B = 60 mm bei Option RSA) [Distance A = 135 mm / B = 120 mm (A = 75 mm / B = 60 mm with RSA option)]



X (1 : 25)



| 7 Typ | Standard | RSA** |
|-------|----------|-------|
| Maß A | 135 mm   | 75 mm |
| Maß B | 120 mm   | 60 mm |

Zeichnungen unverbindlich. Maße können sich ändern und dienen als Richtwert. \*\*Option RSA nur in Verbindung mit Werkzeugaufnahme HSK A63 möglich.  
[Illustrations are not binding. Dimensions are subject to change and serve for orientation purpose. \*\*Option RSA only possible with tool fitting HSK A63]